



LigoDLB 5-20 ac

5 GHz high-capacity wireless device

500 + Mbps

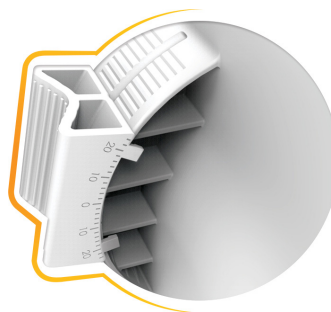
Performanta incredibila

500+ Mbps - platforma hardware tehnologie 802.11ac, protocol transmisie de date proprietar (iPoll). Dotat cu CPU QCA 9563 (750 MHz), radio QCA 9882, 64 MB de RAM si 16 MB memorie flash, LigoDLB 5-20 ac este o solutie ideala pentru aplicatii care solicita banda mare. Design-ul RF cu tehnologii de ultima ora cu putere de iesire mare si parametrii de sensibilitate imbunatatesc distanta de utilizare si capacitatea la modulatii mari - 256 QAM. Portul Gigabit Ethernet (24V passive PoE) permite utilizarea intregii capacitati radio in scenarii punct la punct si punct la multipunct. LigoDLB ac este compatibil LigoDLB care utilizeaza modul iPoll, ceea ce permite upgradarea retelelor existente utilizand ultima tehnologie.



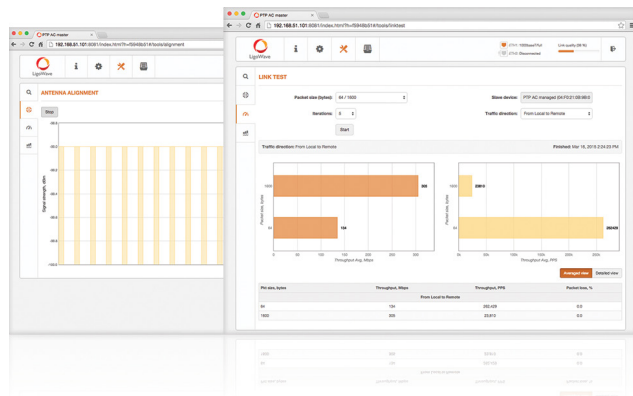
Dimensiuni reduse

Dimensiuni reduse cu grad de protectie IP-65. Ambalajul mai mic reduce costurile de transport, echipamentul e mai putin vizibil. Noul design nu are parti metalice ceea ce il face mai usor si rezistent la coroziune.



Sistem fixare

Suportul de montare reglabil este ușor de asamblat și instalat. Se compune din două părți ușor de conectat care permit înclinarea dispozitivului în sus și în jos atunci când se instalează pe teava. Brida metalică inclusă pentru a strânge bine dispozitivul. Acest design include întăriri suplimentare și materiale mai groase pentru a asigura supraviețuirea în condiții climatice extreme.



Sistem de operare puternic

Sistemul de operare LigoDLB este un sistem de operare extrem de funcțional și ușor de utilizat, încorporat în toate dispozitivele hardware LigoDLB pentru configurarea fără efort și funcționarea fără probleme. Performanța ridicată (500 Mbps) permite oferirea unei lățimi de bandă mai mari pentru servicii suplimentare precum VoIP și IPTV. Acest lucru este posibil atunci când se utilizează mecanismul inteligent QoS al LigoWave și îmbunătățirile aduse pentru traficul multicast pentru serviciile triple play. Astfel de servicii sunt esențiale pentru toți furnizorii de servicii de generație următoare pentru a-și completa portofoliile existente. iPoll, protocolul propriu de transmitere al LigoWave, asigură o performanță bună, cu un număr mare de clienți, chiar și în mediu cu zgomot.

Specifications

Distanța recomandată	Mod PTMP	Mod PTP
LigoDLB 5-20 ac	10 km/ 6.21 mi	15 km/ 9.32 mi

Wireless

Standarde WLAN	IEEE 802.11 a/n/ac, iPoll 3
Mod radio	MIMO 2x2
Banda radiofrecvență	5 GHz: 5.150 - 5.850 GHz (FCC 5.150 - 5.250 and 5.725 - 5.850 GHz)
Putere de emisie	Pana la 30 dBm (dependent de țară)
Latime canal	5, 10, 20, 40, 80 MHz
Scheme de modulație	802.11 a/n: OFDM (64-QAM, 16-QAM, QPSK, BPSK) 802.11 ac: OFDM (256-QAM, 64-QAM, 16-QAM, QPSK, BPSK)
Rata transfer	802.11 ac @ 40 MHz: 400, 360, 300, 270, 240, 180, 120, 90, 60, 30 Mbps 802.11 ac @ 80 MHz: 866, 780, 650, 585, 520, 390, 260, 195, 130, 65 Mbps
Corecție erori	FEC, LDPC
Schema duplexare	Time division duplex

40 MHz	Modulație, Mbps	400	360	300	270	240	180	120	90	60	30
	Putere emisie, dBm	26	27	28	29	30	30	30	30	30	30
	Sensibilitate recepție, dBm	-70	-72	-76	-78	-80	-84	-87	-92	-94	-95
80 MHz	Modulație, Mbps	866	780	650	585	520	390	260	195	130	65
	Putere emisie, dBm	24	25	25	26	27	28	28	29	29	29
	Sensibilitate recepție, dBm	-64	-66	-70	-72	-74	-78	-81	-85	-88	-90

Antena

Tip	Integrată, dubla polarizare, direcțională
Castig	15 dBi

Interfete cablate

Interfata	10/100/1000 Base-T, RJ45
-----------	--------------------------

Fizic

Dimensiuni	216 mm (8.5"), 184 mm (7.2"), 80 mm (3.1")
Greutate	413 g (0.91 lb)
Montaj	Pe teava, brida inclusa

Alimentare

Alimentator	24 VDC PoE pasiv (adaptor inclus in pachet AC la 24 VDC)
Tensiune alimentare	100 – 240 VAC
Consum (max)	10 W

Mediu

Temperatura de operare	-40°C (-40 F) ~ +65°C (+149 F)
Umiditate	0 ~ 90 % (fara condens)

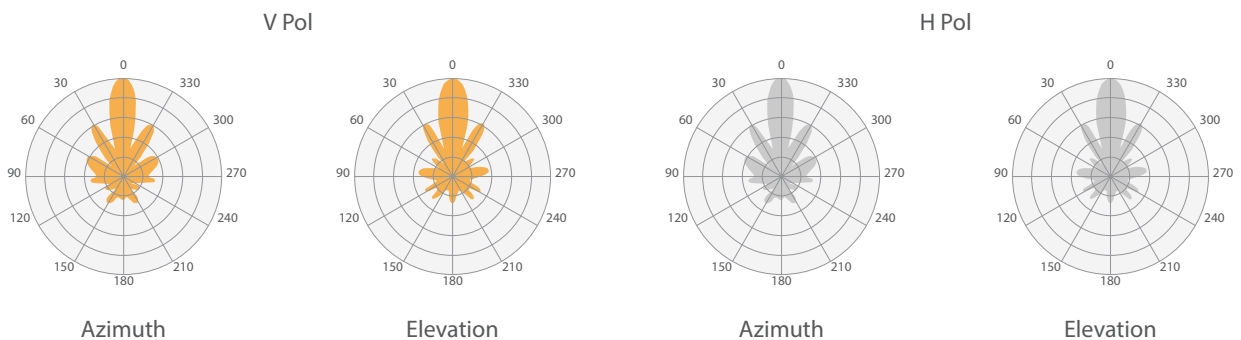
Management

Monitorizare	SNMP, Syslog, Web UI, WNMS
Configurare	WebUI, WNMS

Reglementari

Certificari	FCC/IC/CE
-------------	-----------

Antenna specifications



Frequency range	5.1 - 5.9 GHz
Gain	20 dBi
Polarization	Dual linear
Cross-pol Isolation	27 dBi
VSWR	<1.8
Azimuth beamwidth (H pol)	16 deg
Azimuth beamwidth (V pol)	16 deg
Elevation beamwidth	16 deg